

涙1滴、誰もが「がん」から解放される世界へ

血液だけではない、涙という選択肢

痛みのない検査と専門医の連携による新しい予防医療インフラの構築

株式会社TearExo

Address 兵庫県神戸市灘区六甲台町1-1
TEL 078-803-6158
Mail info@tearexo.jp
HP https://tearexo.jp



「忙しくて余裕がない」「面倒くさい」「痛い」
検診から遠ざかっているすべての女性に

ブレスト・アウェアネス



乳房を意識する生活習慣による
異常の早期察知

検査ハードルの低い涙液検査



コア技術：TearExo法による
乳がんリスクのセルフチェック

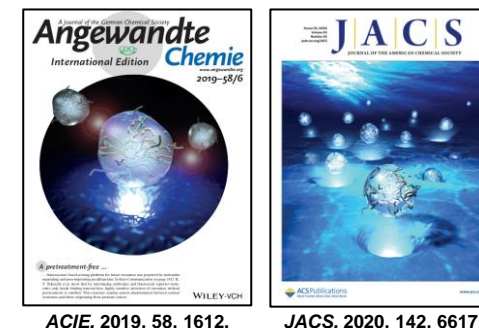
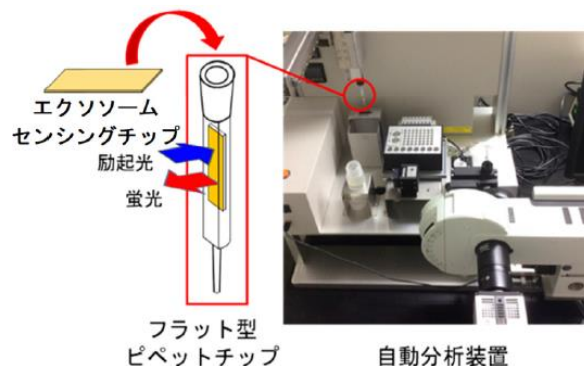
専門医との連携



精密検査・確定診断
早期発見・治療の開始

TearExo法

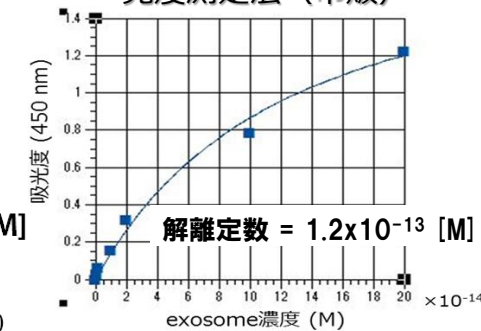
がん細胞由来の細胞外小胞を非破壊で高感度・迅速に検出



TearExo法



免疫測定法 (市販)



- ・涙液を検体にできる超高感度検出 (非侵襲性)
- ・検体の前処理不要の高い操作性
- ・1チップ測定5分以内のハイスループット

検査から治療までストレスフリーに流れるヘルスケア・インフラ



涙1滴、誰もが「がん」から解放される世界へ

血液だけではない、涙という選択肢

痛みのない検査と専門医の連携による新しい予防医療インフラの構築

株式会社TearExo

Address 兵庫県神戸市灘区六甲台町1-1

TEL 078-803-6158

Mail info@tearexo.jp

HP https://tearexo.jp



「忙しいくて余裕がない」「面倒くさい」「痛い」
検診から遠ざかっているすべての女性に

ブレスト・アウェアネス



乳房を意識する生活習慣による
異常の早期察知

専門医との連携



精密検査・確定診断
早期発見・治療の開始

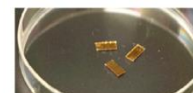
検査ハードルの低い涙液検査



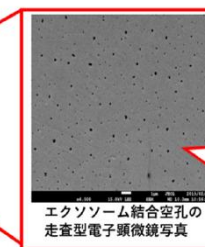
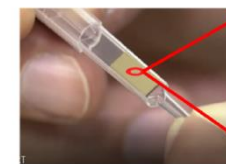
コア技術：TearExo法による
乳がんリスクのセルフチェック

TearExo法

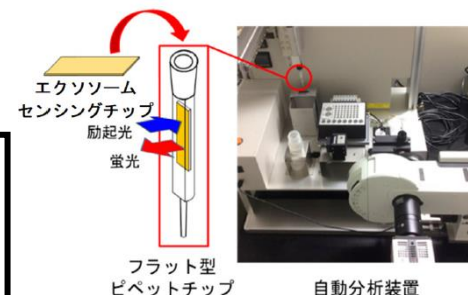
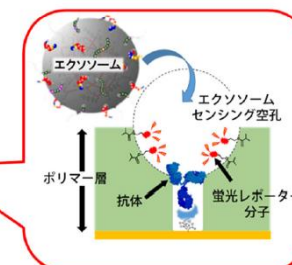
がん細胞由来の細胞外小胞を非破壊で高感度・迅速に検出



エクソソームセンシング
チップ (9.8 mm x 4.3 mm)

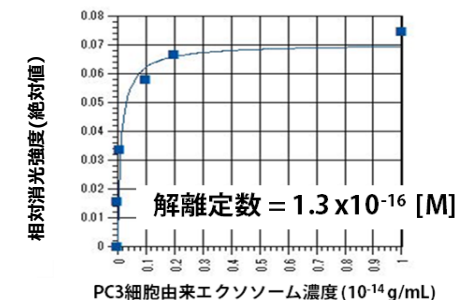


エクソソーム結合空孔の
走査型電子顕微鏡写真



エクソソーム
センシングチップ
励起光
蛍光
フラット型
ピペットチップ

自動分析装置



- ・涙液を検体にできる超高感度検出 (非侵襲性)
- ・検体の前処理不要の高い操作性
- ・1チップ測定5分以内のハイスループット

検査から治療までストレスフリーに流れるヘルスケア・インフラ



J-Startup
KANSAI

